



Bezpieczni w domu i mieszkaniu

Zadbaj o bezpieczeństwo
swojego dziecka



Drogie Dzieci!

Jesteśmy firmą budującą nowoczesne osiedla w Warszawie. Zależy nam, aby ludziom żyło się wygodnie, aby mieli ładne mieszkania, w otoczeniu przyrody oraz by mogli łatwo podróżować z pracy do domu. Dzięki naszej pracy powstają też kolorowe i przyjazne miejsca, gdzie możecie się bawić, a dorośli odpoczywać.

Bardzo ważne jest też dla nas Wasze bezpieczeństwo. Jesteście małymi lokatorami, dlatego chcemy, abyście czuli się bezpiecznie we własnych domach.

Czy wiecie dlaczego nie można wpuszczać obcych osób do domu lub zostawiać bałaganu na podłodze, jak wezwać pogotowie czy straż pożarną oraz jak w łatwy sposób zapamiętać podstawowy numer alarmowy – 112?

Na te i wiele innych pytań odpowiadają bohaterowie naszej kampanii społeczno-edukacyjnej „Bezpieczni w domu i mieszkaniu”. Przedstawiamy Wam Panią Jadwigę Nieład-Niedbałą, jej sąsiada - Pana Tomasza Miarkę oraz niesfornego kota Leona. Oglądając perypetie tej dzielnej trójki dowiadujecie się, co może powodować wypadki w domu i jak im zapobiegać.

Czy Twoją szkołę odwiedzili już Pani Jadzia, zaradny Tomasz Miarka i niesforny kot Leon?

Zapraszamy do wspólnej nauki i zabawy!



Anna Strożek

koordynator kampanii
w Skanska Residential
Development Poland





Pokoloruj

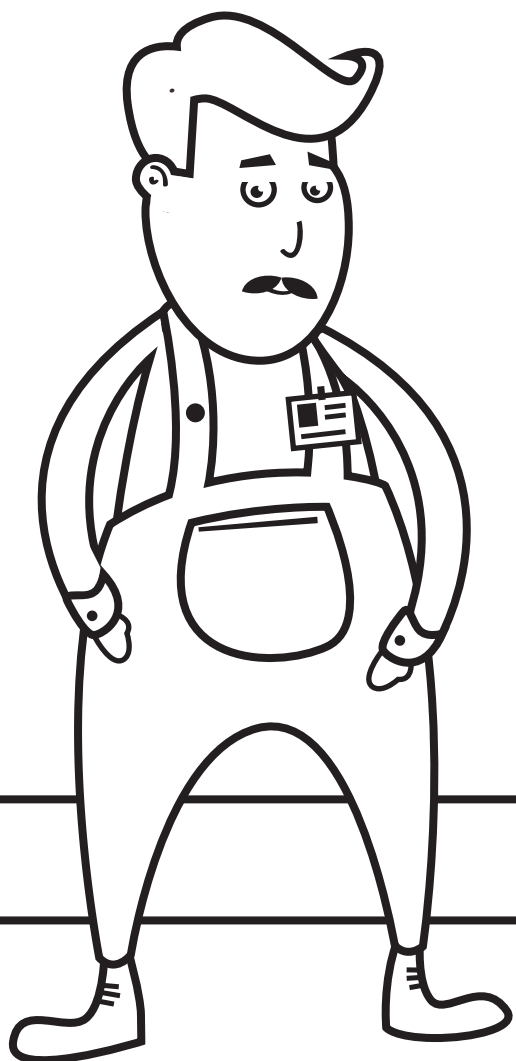
Bezpieczni w domu
i mieszkaniu

www.skanska.pl/bezpieczniwdomuimieszkanu

Osiedle Holm House
Mokotów
mieszkaj.skanska.pl



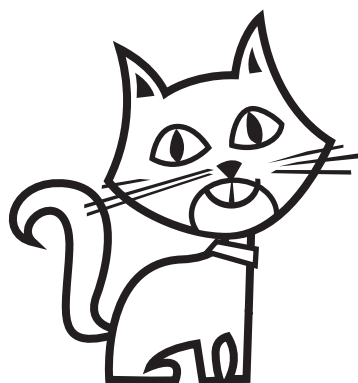
Znajdź Babcię Jadzię, Pana Tomasza Miarękę
i niesfornego kota Leona



O tym wiedzą wszystkie
dzieciaki: obcych do domu
nie wpuszczamy.

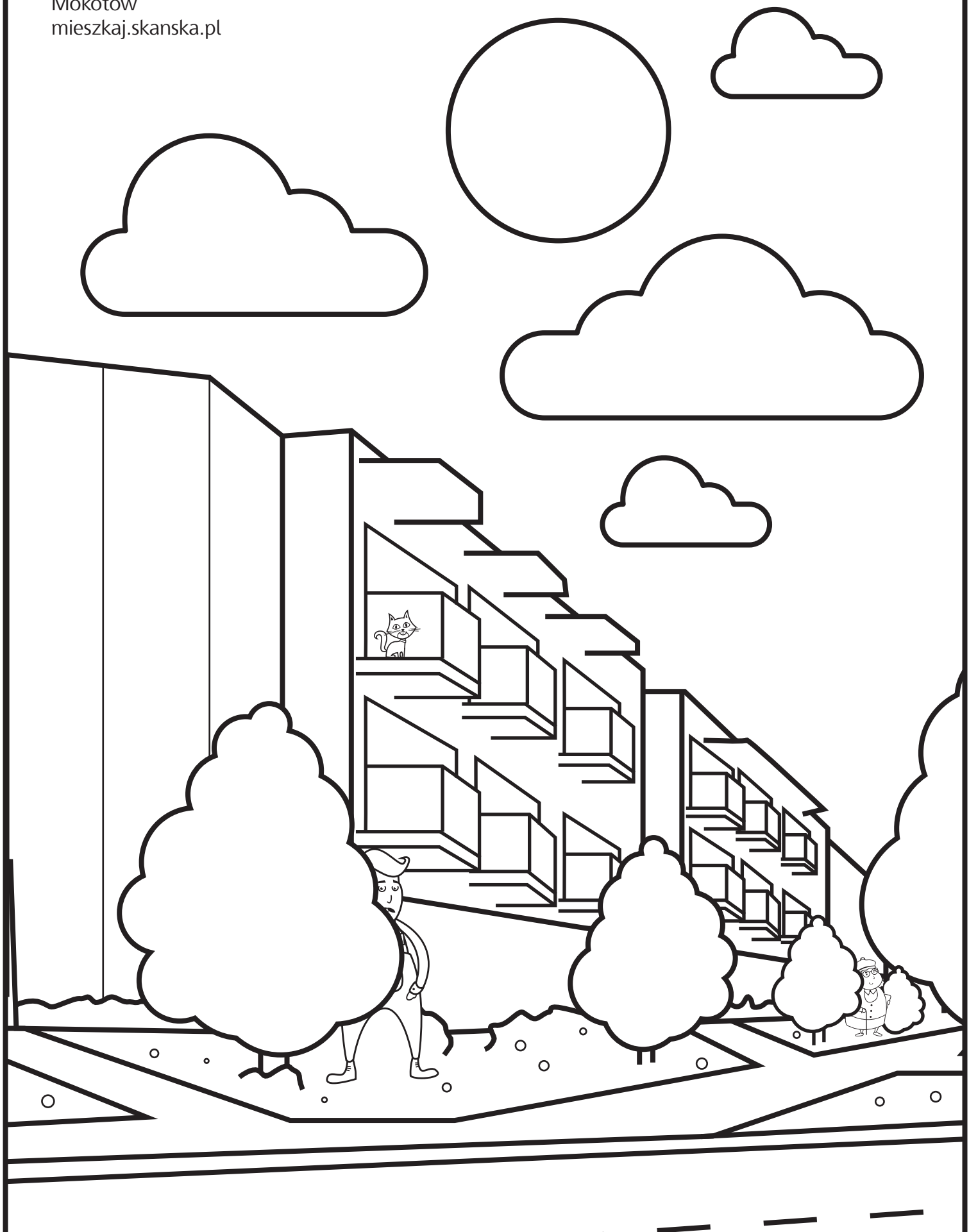
Pamiętaj!

Nie rozmawiaj z nikim obcym i nikogo
nie wpuszczaj do domu. Zamykaj zamek
w drzwiach po wejściu do domu.

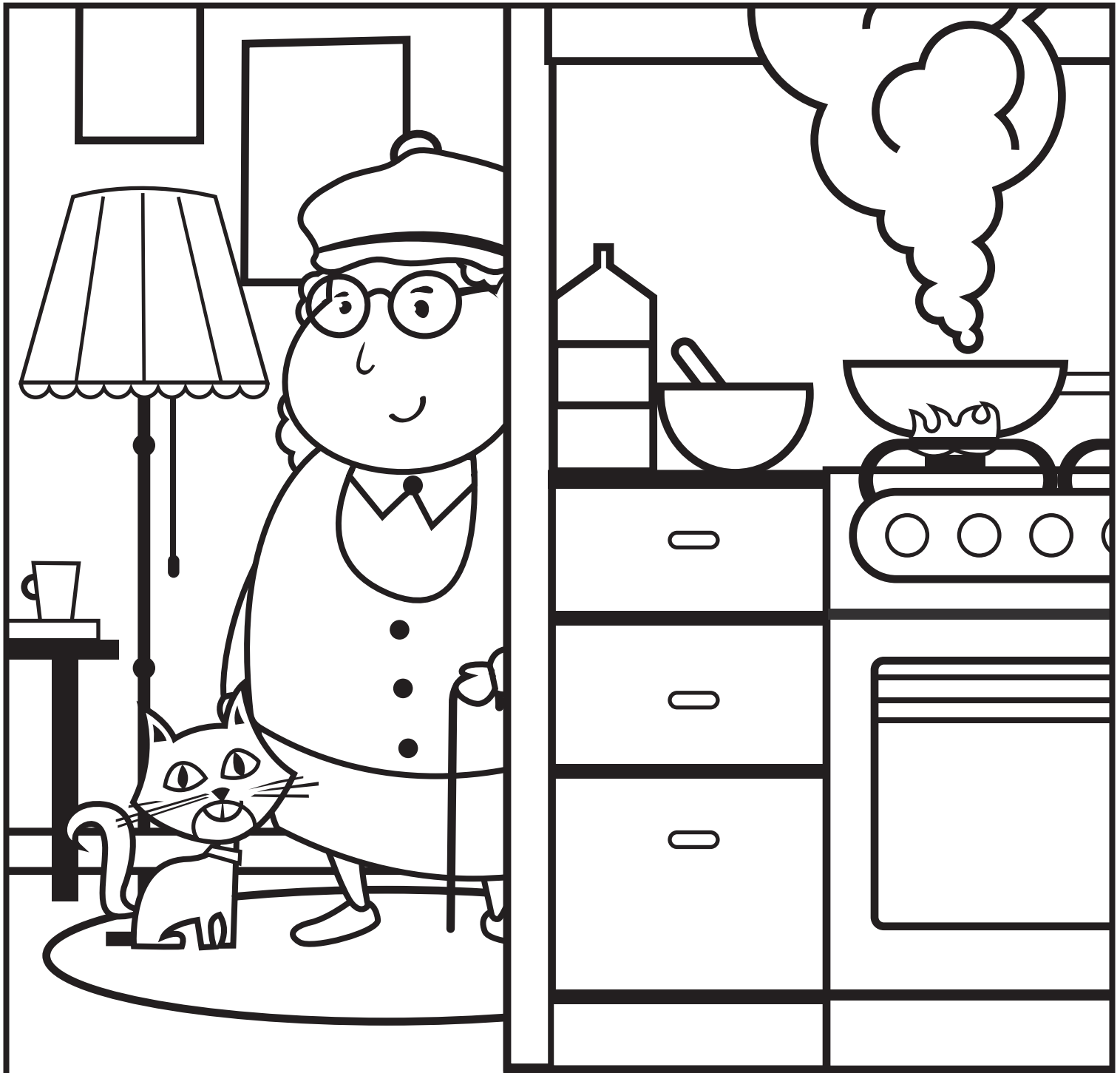


www.skanska.pl/bezpieczniwdomuimieszkanu

Osiedle Jaśminowy Mokotów
Mokotów
mieszkaj.skanska.pl



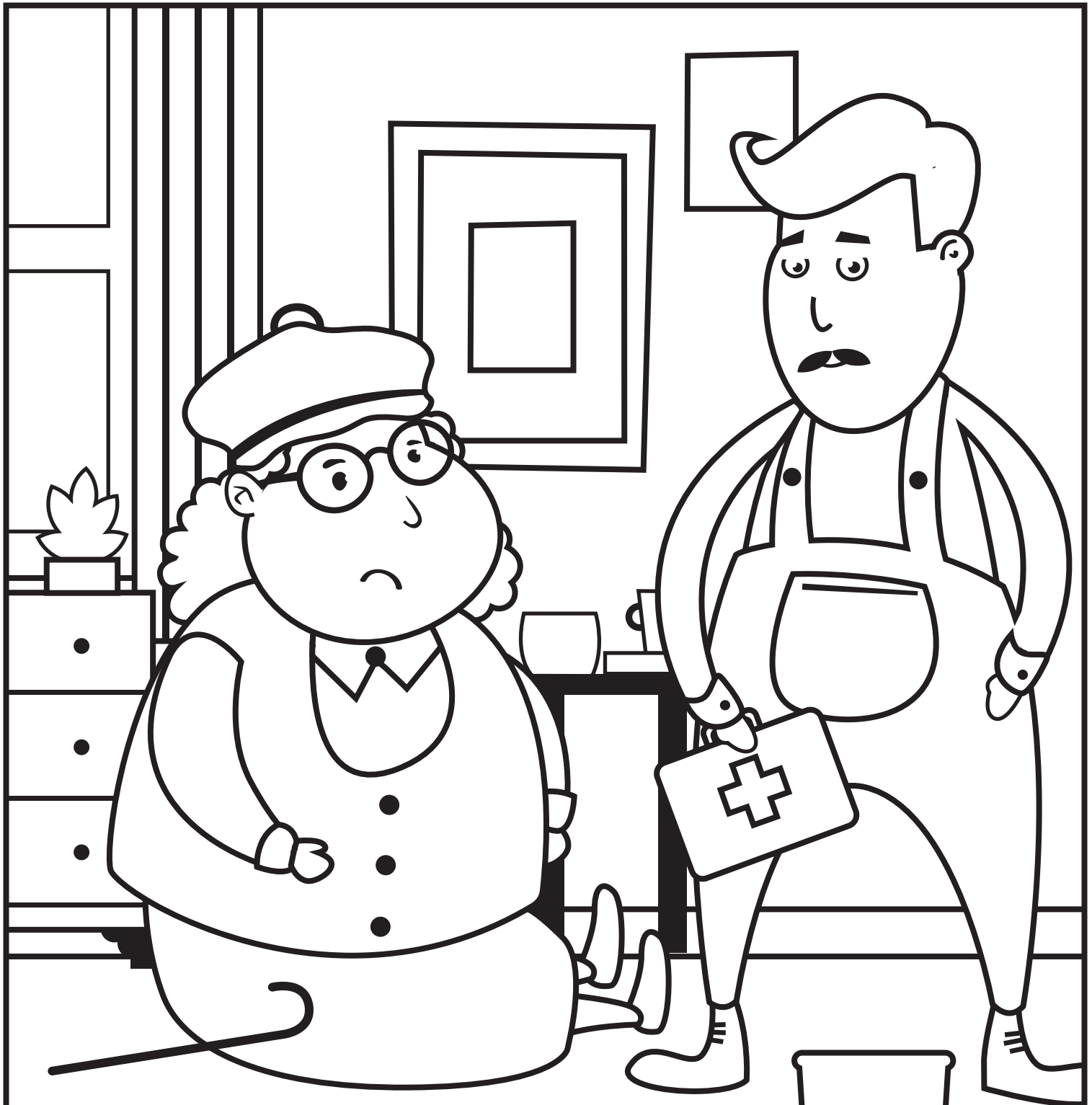
Znajdź Babcie Jadzię, Pana Tomasza Miarke
i niesfornego kota Leona



Pamiętaj!

Nigdy nie podchodź do kuchenki czy urządzeń elektrycznych bez nadzoru dorosłych.

www.skanska.pl/bezpieczniwdomuimieszkanu



Krzesa, kwiatki, stoliczki w domu układamy,
abyśmy przechodząc o nie się nie potykali.
W łazienkach mat antypoślizgowych używamy
i każdy dywanik czy wykładzinę sprawdzamy,
aby od podłogi brzegi nie odstawały.

Pamiętaj!

Zawsze sprzątaj po sobie porzucane zabawki
lub wytrzyj mokrą podłogę jeśli coś rozlejesz.

www.skanska.pl/bezpiecniwdomuimieszkanu



Pamiętaj!

Nigdy nie przelewaj niczego z oryginalnych opakowań do innych. To niebezpieczne. Np. materiały plastyczne takie jak kolorowe farbki czy kleje łatwo pomylić z innymi produktami jeśli nie znajdują się w oryginalnych pojemniczkach.

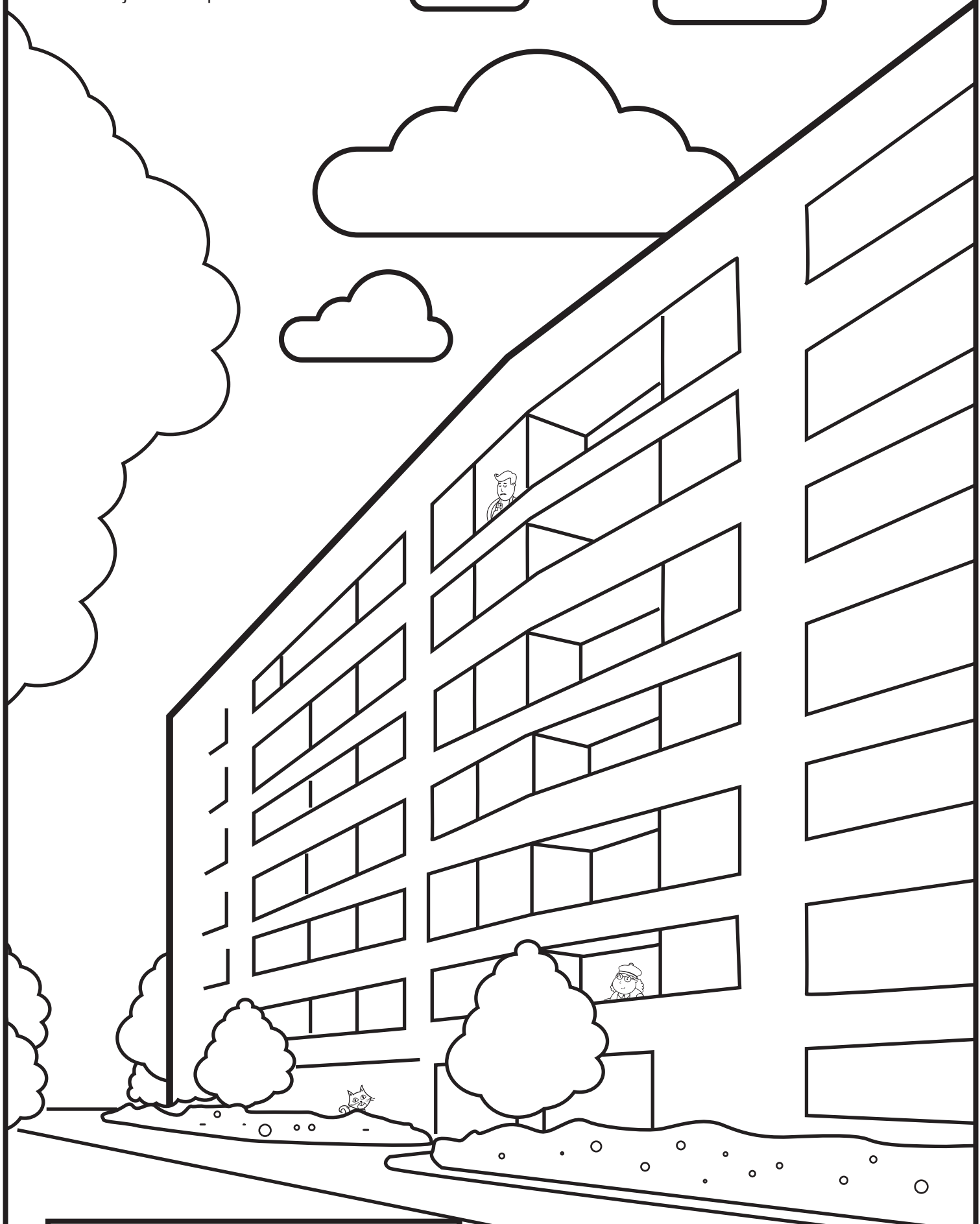
www.skanska.pl/bezpieczniwdomuimieszkanu



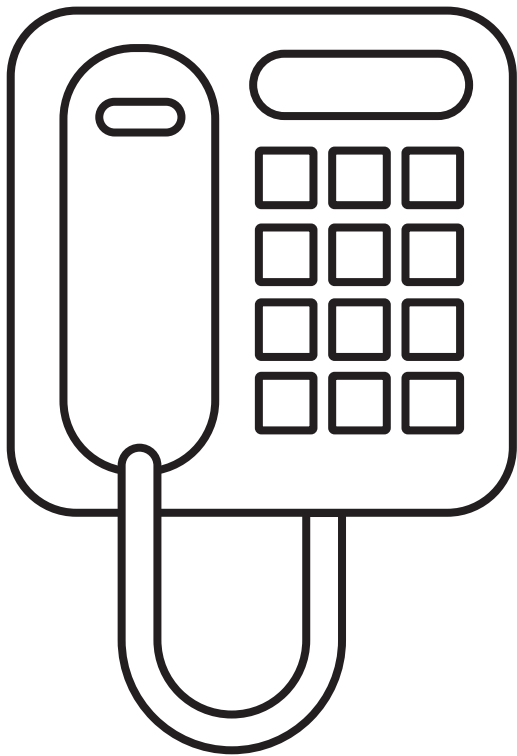
Pamiętaj!

Kwiatki też mogą być
trujące – nie baw się
nimi

Osiedle Mickiewicza
Bielany, Żoliborz
mieszkaj.skanska.pl



Znajdź Babcię Jadzię, Pana Tomasza Miarke
i niesfornego kota Leona



Pamiętaj!

112 Ogólnoeuropejski numer alarmowy

997 Policja

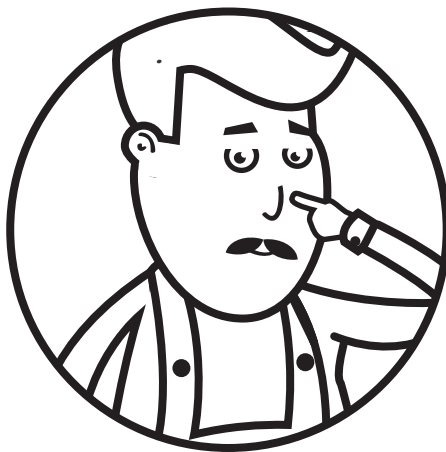
998 Straż pożarna

999 Pogotowie ratunkowe

Łatwy sposób na zapamiętanie podstawowego numeru **112**



Mamy
jedne usta



Mamy
jeden nos



Mamy
dwoje oczu

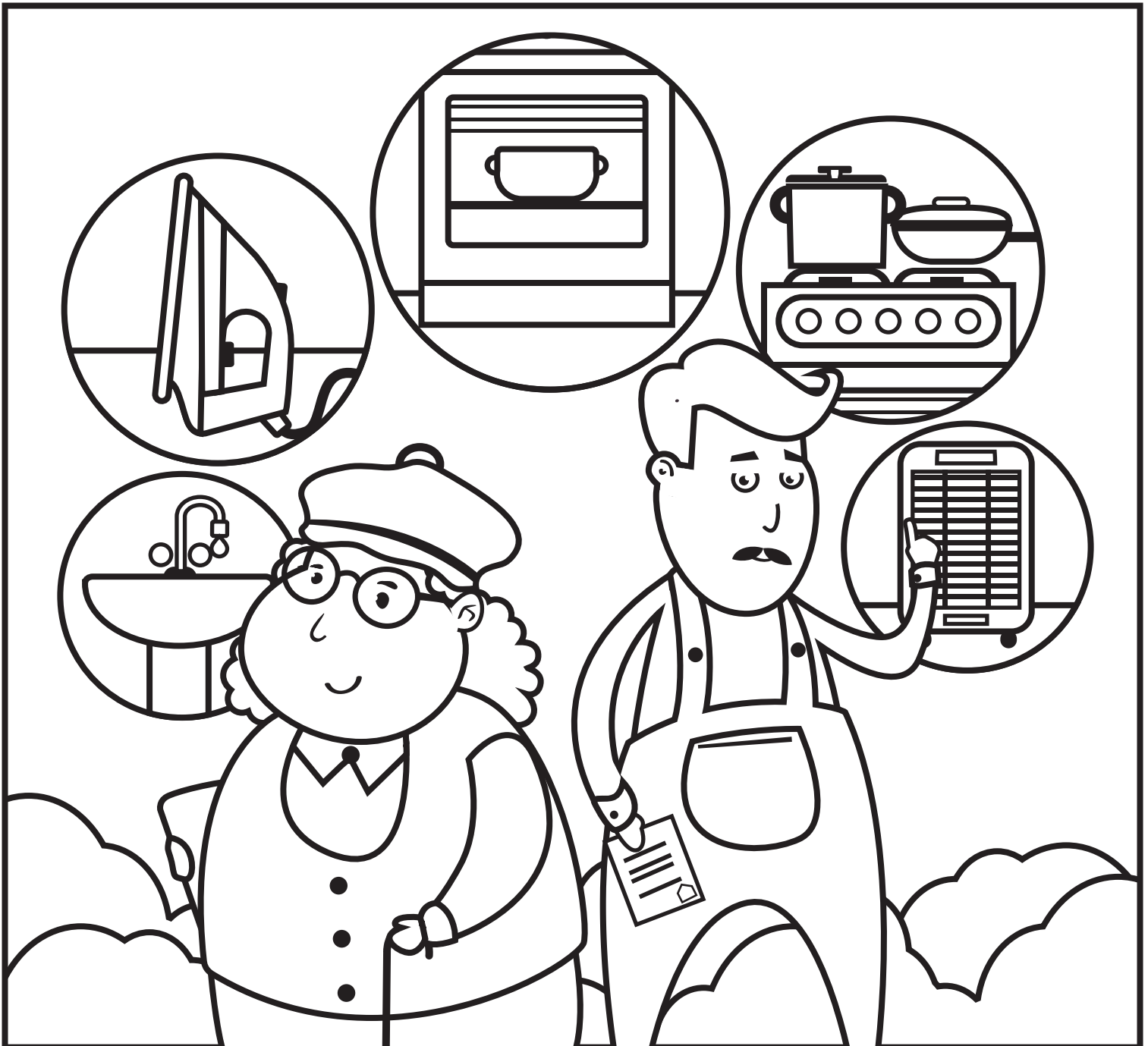
Gdy już się połączysz:

1. Najpierw podaj swoje pełne imię i nazwisko
2. Później powiedz co i gdzie się stało
3. Zawsze konkretnie odpowiadaj na pytania operatora
...czyli sami się nie rozgadujemy tylko słuchamy i odpowiadamy

Park Ostrobramska
Praga Południe
mieszkaj.skanska.pl



Znajdź Babcie Jadzie, Pana Tomasza Miarke
i niesfornego kota Leona



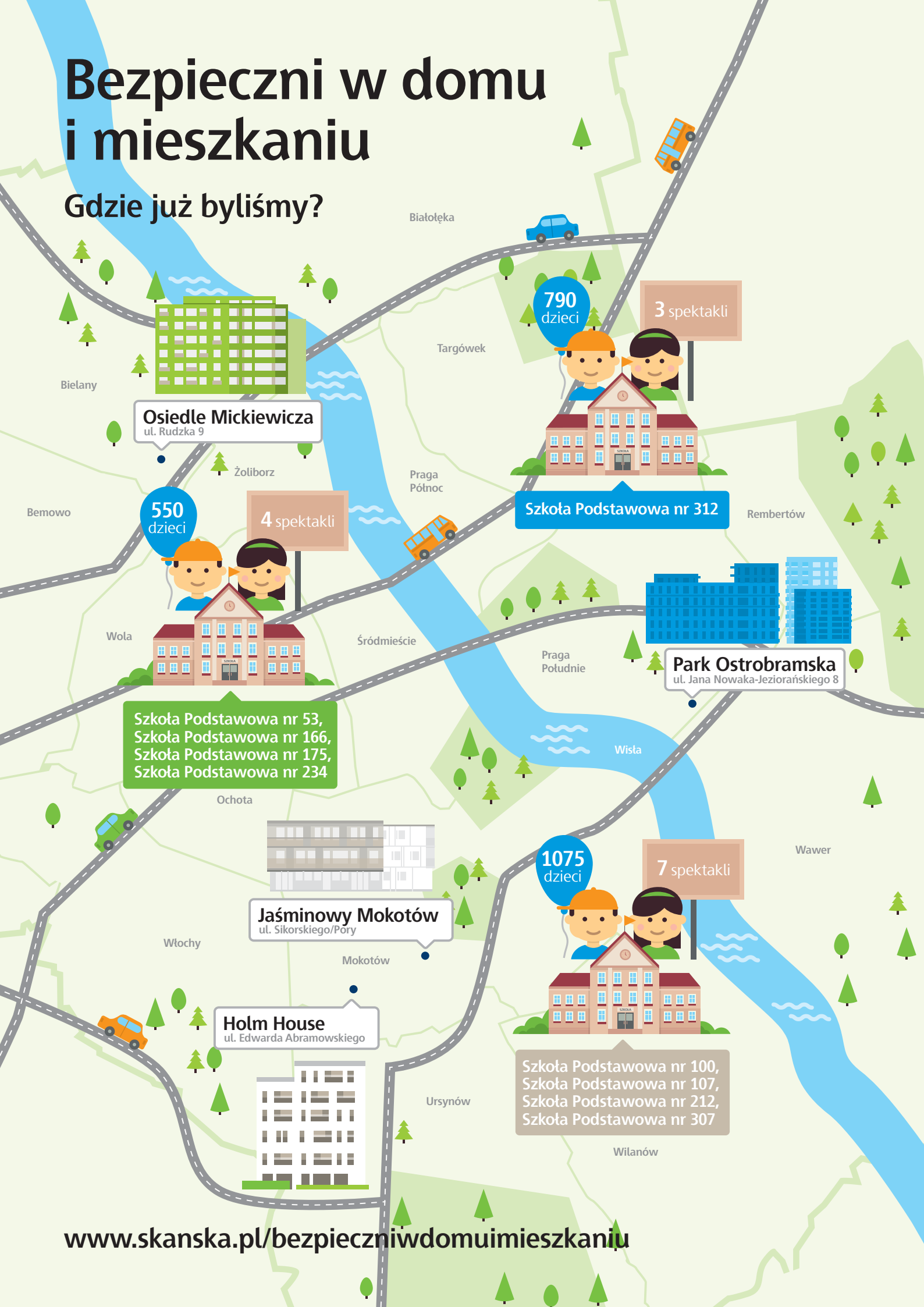
Zasada 5 testów

Rodzice i dzieci, wychodząc z domu zawsze sprawdzamy czy wyłączyliśmy:
kuchenkę, piekarnik, żelazko, piecyk gazowy, zakręciliśmy kran.

www.skanska.pl/bezpieczniwdomuimieszkanu

Bezpieczni w domu i mieszkaniu

Gdzie już byliśmy?



Skanska Residential Development Poland Sp. z o. o.
Aleja „Solidarności” 173
00-877 Warszawa, Polska
mieszkaj.skanska.pl
(22) 509 99 99

Patronat honorowy:
www.greenliving.byskanska.pl



W trosce o naturę kolorowanka została wydrukowana na papierze ekologicznym produkowanym z poszanowaniem środowiska naturalnego